

il giornaloorto

Piante da orto Estivo-autunnale



PIANTE CON PASSIONE

il GiornalOrto
Tutte le varietà
del vivaio
Tassinato
Michele & Daniele
Incampogrande
via Valdentro Lovara 257
45031 Arquà Polesine (RO)
contattaci:
giornalorto@gmail.com



Per informazioni
su varietà,
coltivazioni,
consigli e ricette
inquadra
e ascolta il
POMOBOT!



RACCOLTA
110 GIORNI

**FINOCCHIO
PISANO FI**

**Il fratello
del Michelangelo!**
TRAPIANTO AGOSTO



RACCOLTA
60 GIORNI

**FINOCCHIO
GESSO FI E BELLOTTO FI
IL PRECOCE**

TRAPIANTO DA FINE GIUGNO A SETTEMBRE

**LA NOSTRA
SUPER SELEZIONE
DI FINOCCHI!**
VARIETÀ FACILI DA
COLTIVARE GROSSA
PEZZATURA CROCCANTI
AROMA INTENSO

**NOTE:
NON NECESSITANO
DI RINCALZATURA**
Sesto d'impianto:
50/60 cm tra le file
30/35 cm sulla fila

**NON
RINUNCIARE
ALL'ORTO IN
INVERNO!**



TUTTE IN
VASCHETTE DA 9

**PERCHÉ VARIETÀ
PRIME E PREMIUM**

SEMENTI SELEZIONATE

Piante da orto ottenute da varietà
di altissima qualità con sementi
selezionate e garantite

PRODUZIONE SOSTENIBILE

Grazie all'uso di prodotti naturali e
tecniche agronomiche adeguate.
Le nostre piante sono tutte
micorrizzate con micorrize
tricoderma

COSTANTE RICERCA

Di nuove varietà testate nel nostro
orto aziendale



RACCOLTA
75/85 GIORNI

**FINOCCHIO
PALLADIO FI**

**GROSSA PEZZATURA,
AROMATICO, VELOCE**
TRAPIANTO DA AGOSTO A SETTEMBRE



RACCOLTA
85/90 GIORNI

NOVITÀ
**FINOCCHIO TIONE FI
A PASTA LISCIA
SENZA FILI**

Grosso, bello e gustoso!
TRAPIANTO DA AGOSTO A SETTEMBRE



RACCOLTA
110 GIORNI

**FINOCCHIO
MICHELANGELO FI**

Extra large, extra buono!
TRAPIANTO DA AGOSTO A SETTEMBRE

BRASSICHE PRIME PLANT

TUTTE IN
VASCHETTE DA 4



CICLO
80/85 GIORNI



CAVOLFIORE
ARANCIONE

TRAPIANTO DA LUGLIO A SETTEMBRE

CICLO
80/85 GIORNI



CAVOLFIORE
VIOLA

TRAPIANTO DA LUGLIO A SETTEMBRE

CICLO
80/85 GIORNI



CAVOLFIORE
VERDE DI MACERATA

TRAPIANTO DA LUGLIO
A SETTEMBRE

CONSIGLI PER LA COLTIVAZIONE DELLE BRASSICHE:

Sesto d'impianto:
50/70 cm tra le file
40/50 cm sulla fila

CONCIMARE ADEGUATAMENTE IL TERRENO AL
MOMENTO DELLA PREPARAZIONE CON N-P-K E
SOSTANZA ORGANICA.
IRRIGARE REGOLARMENTE SUBITO DOPO IL
TRAPIANTO PER FACILITARE L'ATTECCIMENTO.

TRA GLI INSETTI PIÙ DANNOSI RICORDIAMO IL
BRUCO DI CAVOLAIA E L'ALTICA O PIDOCCHIO
DELL'ORTO (UN PICCOLO INSETTO NERO DI
CIRCA 2 MM, IN CASO DI PRESENZA RIVOLGERSI
ALLA VOSTRA AGRARIA DI FIDUCIA

CICLO
70/80 GIORNI



CAVOLFIORE
PRECOCE

TRAPIANTO DA GIUGNO
A SETTEMBRE

CICLO
85/95 GIORNI



CAVOLFIORE
MEDIO TARDIVO

TRAPIANTO DA AGOSTO A SETTEMBRE

CICLO
120/140 GIORNI



CAVOLFIORE
TARDIVO DI PRIMAVERA

TRAPIANTO DA AGOSTO A SETTEMBRE



VEDI LA SGHEDA DEI PRODOTTI, CONSIGLI E RICETTE

BRASSICHE PRIME PLANT



CICLO
80/90 GIORNI

**ROMANESCO
ETRUSCO F1 - VELETTE F1**

TRAPIANTO DA LUGLIO A SETTEMBRE



CICLO
160/170 GIORNI

**ROMANESCO TARDIVO
DI PRIMAVERA
DOMITIO F1**

TRAPIANTO DA AGOSTO A SETTEMBRE



CICLO
110/115 GIORNI

A Moresco®

**ROMANESCO
ARANCIONE**

TRAPIANTO DA AGOSTO A SETTEMBRE



CICLO
80/85 GIORNI

**ROMANESCO
VIOLA VIOLANS F1**

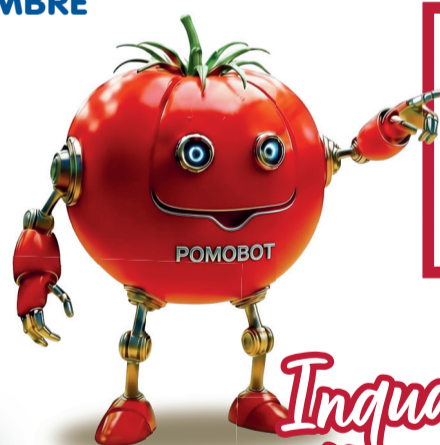
TRAPIANTO DA AGOSTO A SETTEMBRE



CICLO
80/85 GIORNI

**ROMANESCO
BIANCO CARTESIO F1**

TRAPIANTO DA AGOSTO A SETTEMBRE



*Inquadra e
ascolta il Pomobot*



CICLO
70/90 GIORNI

**BROCCOLETTO
BIMI VIOLA**

TRAPIANTO
DA AGOSTO A SETTEMBRE



CICLO
80/85 GIORNI

**BROCCOLO
CALABRESE
KOROS F1**

TRAPIANTO
DA GIUGNO A SETTEMBRE
ABBONDANTE PRODUZIONE DI RICACCI

CAPPUCCI E ALTRE BRASSICHE PRIME PLANT



CAPPUCCIO A CUORE

RACCOLTA 40/50 GIORNI
RESISTENTE ALLE SPACCATURE



CAPPUCCIO A CUORE ROSSO

RACCOLTA 50/60 GIORNI
MOLTO RESISTENTE
ALLE BASSE TEMPERATURE



CAPPUCCIO ROSSO

RACCOLTA 50/60 GIORNI
GUSTO DOLCE



CAPPUCCIO TONDO

RACCOLTA 40/50 GIORNI



CAPPUCCIO PIATTO

RACCOLTA 70/75 GIORNI
GROSSA PEZZATURA



CAVOLO NERO TOSCANO

RACCOLTA 70/80 GIORNI



CAVOLO RICCIO VERDE E ROSSO

RACCOLTA 70/80 GIORNI



CAVOLO BROCCOLO SPIGARELLO O MINESTRA NERA

RACCOLTA 60/70 GIORNI



CAVOLO BROCCOLO FIOLARO

RACCOLTA 70/80 GIORNI
TIPOICO DI CREAZZO



CAVOLO BROCCOLO PADOVANO

RACCOLTA DA NOVEMBRE



CAVOLO BROCCOLO BASTARDO RICCIO

RACCOLTA 80/85 GIORNI

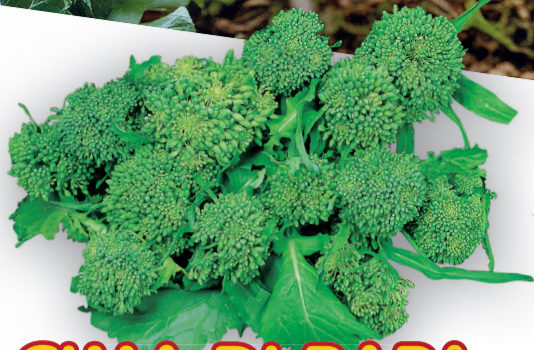


VEDI LA SCHEDA DEI PRODOTTI, CONSIGLI E RICETTE

CAPPUCCI E ALTRE BRASSICHE PRIME PLANT



**CAVOLO RAPA
ROSSO/BIANCO**
RACCOLTA 40/50 GIORNI



**CIMA DI RAPA
O FRIARIELLO**
RACCOLTA 90 GIORNI

GLI APICI PRIMA DELLA FIORITURA
POSSONO ESSERE RACCOLTI COME FRIARIELLI



**CAVOLO
PACKCHOI**
RACCOLTA 35/40 GIORNI



**CAVOLO
CINESE**
RACCOLTA 50/60 GIORNI



**CAVOLO
BROCCOLO
BASSANESE**
RACCOLTA 90/140 GIORNI



**CAVOLO
DI BRUXELLES**
RACCOLTA 80/90 GIORNI

VERZE PRIME PLANT



CICLO
70/75 GIORNI

**VERZA CHIARA
PRECOCE**

TRAPIANTO DA GIUGNO
AD AGOSTO



CICLO
80/90 GIORNI

**VERZA CHIARA
TARDIVA**

TRAPIANTO DA GIUGNO
AD AGOSTO



CICLO
60/65 GIORNI

**VERZA
VERDE RUGOSA
PRECOCE**

TRAPIANTO DA GIUGNO AD AGOSTO



CICLO
85/90 GIORNI

**VERZA VERDE
RUGOSA TARDIVA**

TRAPIANTO DA AGOSTO A SETTEMBRE

LE VERZE TARDIVE
A MATURAZIONE
RESISTONO ALLE
BASSE TEMPERATURE
E POSSONO
RIMANERE NEL CAMPO
SENZA SPACCARSI
PROTRAENDO IL
PERIODO DI RACCOLTA
FINO A FEBBRAIO-
MARZO



CICLO
100/110 GIORNI

**VERZA ROSSA
VERONESE**

MICHELOTTA

TRAPIANTO DA LUGLIO A SETTEMBRE

RADICCHIO PRECOCE PRIME CLASSIC



**RADICCHIO
DI CHIOGGIA
PRECOCE**

RACCOLTA 60 GG



**RADICCHIO
DI CASTELFRANCO
PRECOCE**

RACCOLTA 60 GG



**RADICCHIO
DI TREVISO
PRECOCE**

RACCOLTA 60 GG

**RADICCHI
PRECOCI PER
TRAPIANTI
DA GIUGNO
A SETTEMBRE**



**RADICCHIO
VARIEGATO DI LUSIA
PRECOCE**

RACCOLTA 60 GG



**RADICCHIO
PAN DI ZUCCHERO**

RACCOLTA 60/80 GG



**RADICCHIO
DI VERONA
PRECOCE**

RACCOLTA 60 GG

RADICCHIO TARDIVO PRIME CLASSIC



**RADICCHIO
DI VERONA
A COSTA ROSSA
TARDIVO**

PARTICOLARE LA COLORAZIONE
ROSSA DELLA COSTA!
PER RACCOLTA DA NOVEMBRE A FEBBRAIO

NOTE:
Sesto d'impianto:
40/45 cm tra le file
30/35 cm sulla fila

**TRAPIANTO
AGOSTO-SETTEMBRE**

PER LE VARIETÀ PIÙ
VIGOROSE, CASTELFRANCO
ADRIA E CAVARZERE
CONSIGLIAMO DI
AUMENTARE LA LARGHEZZA
TRA LE PIANTE A 35/40 CM
NEI PRIMI GIORNI DOPO
IL TRAPIANTO IRRIGARE
FREQUENTEMENTE PER
FACILITARE L'ATTECCIMENTO

**CONCIMARE
ADEGUATAMENTE**



**RADICCHIO
GIALLO DI VERONA
VERDORO**

PER RACCOLTA DA NOVEMBRE A DICEMBRE



**RADICCHIO
ROSA DI VERONA
TARDIVO**

PER RACCOLTA DA NOVEMBRE A DICEMBRE



**RADICCHIO
PAN DI ZUCCHERO**

PER RACCOLTA DA NOVEMBRE A DICEMBRE



**RADICCHIO
BIANCO
MANTOVANO
TARDIVO**

PER RACCOLTA DA NOVEMBRE A DICEMBRE

RADICCHIO TARDIVO PRIME CLASSIC



**RADICCHIO
DI CHIOGGIA
ROSSO TARDIVO**

PER RACCOLTA DA NOVEMBRE A FEBBRAIO



**RADICCHIO
DI CHIOGGIA
VARIEGATO SEL. ADRIA**

PER RACCOLTA DA NOVEMBRE A FEBBRAIO



**RADICCHIO
DI VERONA
TARDIVO**

PER RACCOLTA DA NOVEMBRE A FEBBRAIO



**RADICCHIO
DI CHIOGGIA
BIANCO TARDIVO
SEL. CAVARZERE**

RESISTENTE ALLE BASSE TEMPERATURE!
PER RACCOLTA FINO A FEBBRAIO



**RADICCHIO
BIANCO DI LUSIA
TARDIVO**

PER RACCOLTA DA NOVEMBRE A DICEMBRE



**RADICCHIO
VARIEGATO DI LUSIA
TARDIVO**

PER RACCOLTA DA NOVEMBRE A DICEMBRE



**RADICCHIO
VARIEGATO
DI CASTELFRANCO
TARDIVO**

PER RACCOLTA DA NOVEMBRE A GENNAIO



**RADICCHIO
DI TREVISO
AUTOCHIUDENTE
BARBAROSSA
TARDIVO**

PER RACCOLTA DA NOVEMBRE A GENNAIO



**RADICCHIO
VARIEGATO
DI CASTELFRANCO
SEL. MASERÀ**

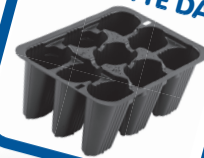
PER RACCOLTA DA NOVEMBRE A DICEMBRE



VEDI LA SCHEDA DEI PRODOTTI, CONSIGLI E RICETTE

RADICCHI TARDIVI DA FORZARE PRIME CLASSIC

TUTTE IN
VASCHETTE DA 9



**RADICCHIO
DI TREVISO
TARDIVO**

PER RACCOLTA DA NOVEMBRE A GENNAIO



**RADICCHIO
ROSA ISONTINO
O GORIZIANO**

PER RACCOLTA DA NOVEMBRE A GENNAIO



**RADICCHIO
CANARINO**

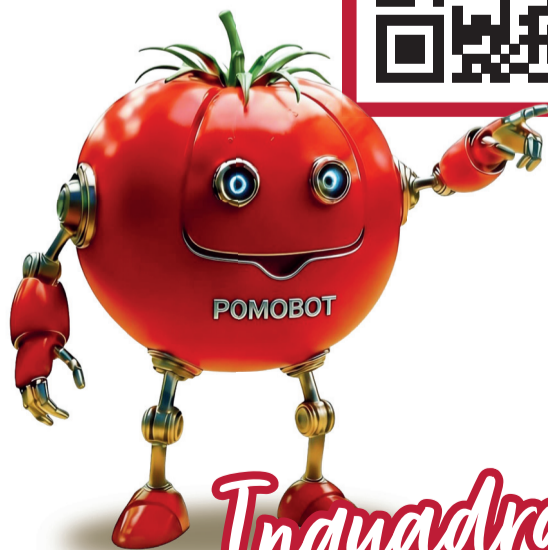
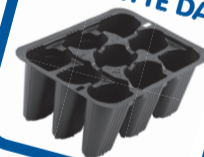
PER RACCOLTA DA NOVEMBRE A GENNAIO

LA FORZATURA DEI RADICCHI CONSISTE NEL:

- 1) RACCOGLIERE LE PIANTE INTERE CON LE RADICI
- 2) LAVARE LE RADICI E METTERE LE PIANTE IN CASSONI APPOGGIANDO L'UNA ALL'ALTRA
- 3) IMMERGERLE FINO AL COLLETTO IN ACQUA A 10/12°GRADI PER 20/25 GIORNI.
IN ALTERNATIVA SI PUÒ USARE LA SABBIA UMIDA E METTERE LE PIANTE AD UNA TEMPERATURA DI 10/12°GRADI
- 4) PULIRE I RADICCHI DALLE FOGLIE ESTERNE FINO A CHE ASSUMANO LA FORMA E IL COLORE CARATTERISTICO

RADICCHIO E CICORIE DA TAGLIO PRIME CLASSIC

TUTTE IN
VASCHETTE DA 9



*Inquadra e
ascolta il Pomobot*



**RADICCHIO
A GRUMOLO
DI MONSELICE**

PER RACCOLTA AUTUNNO INVERNALE
FINO A PRIMAVERA



**CICORIA
ZUCCHERINA
DI TRIESTE**

CICORIA DA TAGLIO DOLCE E ZUCCHERINA!
DA RACCOGLIERE QUANDO RAGGIUNGE I 5/7 CM

INSALATE-INDIVIE-RUCOLA **PRIME CLASSIC**



**GENTILINA
ROSSA**



GRAZER



**CANASTA
CHIARA**



ROMANA



**GENTILINA
VERDE**



**CANASTA
SCURA**



**REGINA
DEI GHIACCI**



**CAPPUCCINA
VERDE**



BRASILIANA



**FOGLIA DI QUERCIA
VERDE E ROSSA**



4 STAGIONI

NOTE:
Disponibilità piantine
da metà gennaio a novembre
Per impianti precoci coprire
con TNT

Sesto d'impianto:
40/45 cm tra le file
30/35 cm sulla fila

TUTTE IN
VASCHETTE DA 9



**MULTIFOGLIA
LISCIA**



TRENTINA



BARBA DEI FRATI



**INDIVIA
SCAROLA**



INDIVIA RICCIA



FANTASY

MIX DI LATTUGHE DA CESPO

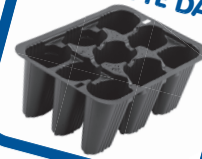


RUCOLA SELVATICA

CIPOLLE PRIME CLASSIC

disponibili dal 01/10

TUTTE IN
VASCHETTE DA 9



BIANCA PIATTA



**ROSSA LUNGA
DI FIRENZE**



**TROPEA
TONDA E LUNGA**



oltre 1 Kg

GIARRATANA



**BIANCA
MUSONA**

oltre 1 Kg



BREME



**DORATA
DI PARMA**

ALTRI ORTAGGI ESTIVO-AUTUNNALI



**PORRO
AUTORA F1
VIGORA F1**



**FAGIOLINO
VERDE**



SEDANO VERDE



**FRAGOLA
RIFIORENTE**



disponibile dal 15/08



**FRAGOLA
UNIFERA**



PRECOCE-TARDIVA-MEDIA
disponibile dal 15/08



**ZUCCHINO
VERDE E CHIARO**



per trapianti fino al 10/09

ALTRI ORTAGGI ESTIVO-AUTUNNALI PRIME CLASSIC



BASILICO CLASSICO



BASILICO GRECO



BASILICO ROSSO



AGLIONE ECOTIPO TOSCANO

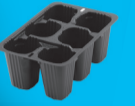
per trapianti Ottobre-Novembre



BIETA COSTA



BIETA COSTA COLORATA



BIETA DA TAGLIO



BIETOLA ROSSA



SPINACIO

trapianto da settembre ad ottobre



CATALOGNA



PUNTARELLE

trapianto dal 10/08 al 15/09
Selezione Nostrana



PREZZEMOLO



CARCIOFO VERDE

VARIETÀ PROFESSIONALE
SYMPHONY F1
MOLTO PRODUTTIVO



CARCIOFO VIOLA

VARIETÀ PROFESSIONALE
CAPRICCIO F1
MOLTO PRODUTTIVO

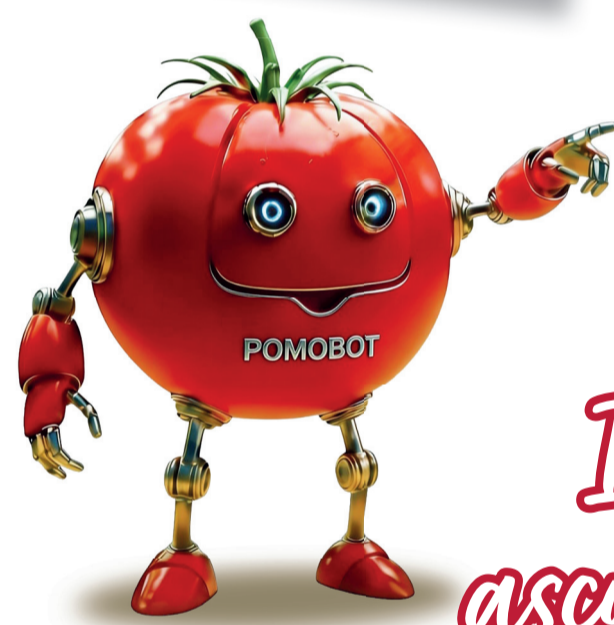


CARDO A COSTA LARGA





Per informazioni su varietà, coltivazione, consigli e ricette vedi: www.incampogrande.it



Inquadra e ascolta il Pomobot



PIANTE CON PASSIONE

il GiornalOrto di Tasinato MeD
Incampogrande
via Valdentro Lovara 257
45031 Arquà Polesine (RO)

Rivenditore:

**RISPETTA L'AMBIENTE!**
TUTTI I NOSTRI CONTENITORI E LE ETICHETTE SI RICICLANO NELLA PLASTICA
Verifica le disposizioni del tuo comune

visita il nostro sito: 

contattaci: giorنالorto@gmail.com



Edizioni Barzanti - Stampato in Italia

Le foto e le informazioni dei prodotti sono soggette a variazioni stagionali legate alle disponibilità e alle condizioni meteorologiche